

深圳标准先进性评价细则

纯棉柔巾

为对纯棉柔巾产品标准进行深圳标准先进性评价，特制定本评价细则。本细则主要内容包括但不限于：主要技术指标确定程序、主要技术指标、先进性判定标准、先进性评价程序等。

具体如下：

一、 主要技术指标确定程序

主要技术指标的确定程序包括：

- (一) 梳理国内外相关标准，形成相关的标准集合；
- (二) 收集产品相关的认证项目和检测要求；
- (三) 基于行业现状和市场需求，按照指标项的类型、层次、作用进行划分，形成指标池；
- (四) 征求行业协会、专业技术机构意见，召开专家评审会，在指标池中抽取核心指标，并确定核心指标基准线。

二、 纯棉柔巾产品标准评价

(一) 主要技术指标

梳理纯棉柔巾指标项，在满足国家强制性标准 **GB 15979-2002《一次性使用卫生用品卫生标准》**、**GB 18401-2010《国家纺织产品基本安全技术规范》**的基础上，对指标的国内外现状进行分析研究，以国内领先、国际先进水平或者填补国内、国际空白为原则，从以下八类指标性质提出影响产品质量的主要技术指标：

1. **产品创新**，能够进一步满足顾客需求，开辟新的市场；
2. **符合产业政策引导方向**；
3. **填补国内（国际）空白**，能够提升产品质量；
4. **严于国家行业标准**，质量提升明显；
5. **清洁生产**，材料选择、生产过程生态环保；
6. **产品安全健康环保**，维护人体安全，有利身体健康，
加强环境保护；
7. **消费体验**，满足消费者实际需求，提升用户体验；
8. **行业特殊要求**，符合并高于产品所在行业的特殊要求，
带动质量明显提升。

(二) 先进性判定标准

先进性判定标准见表 1：

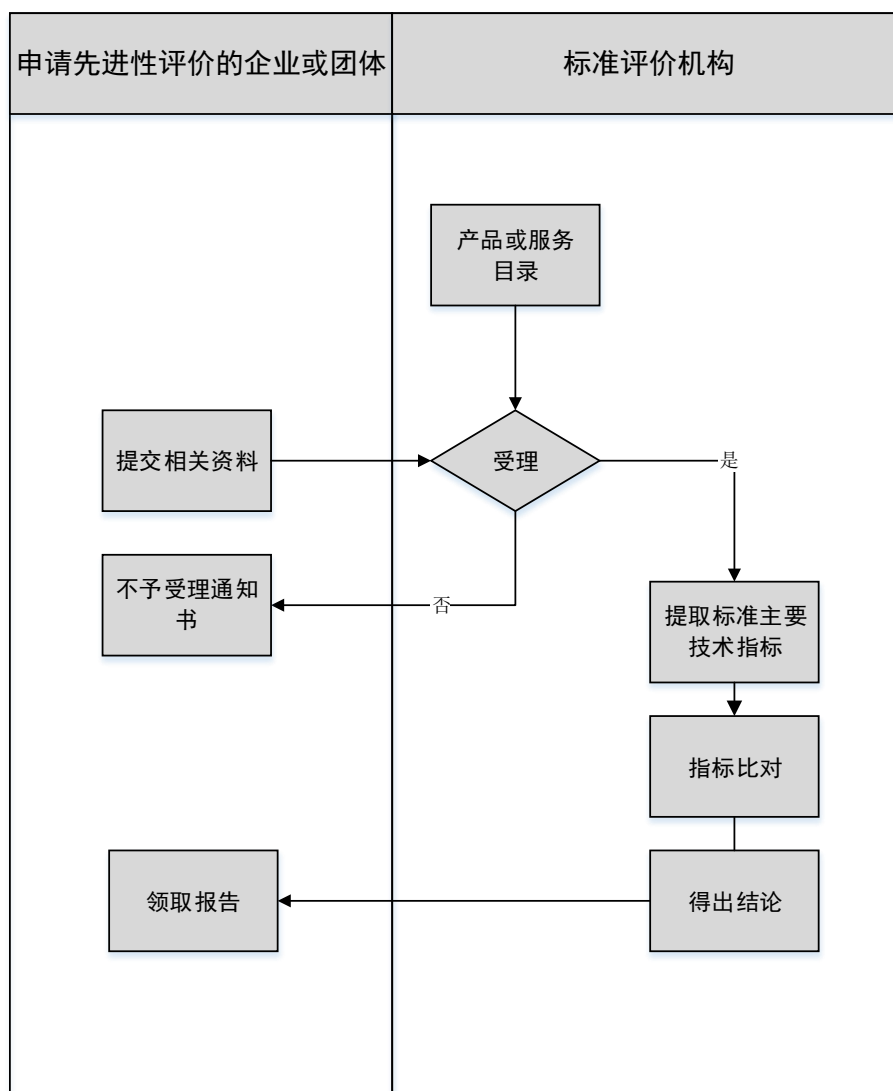
表 1 纯棉柔巾先进性判定标准

序号	指标性质	关键指标项	指标先进值	检测方法	说明	
1.	✓ 严于国家行业标准	甲醛含量/(mg/kg) ≤	不得检出	ISO 14184-1《纺织品甲醛的测定第一部分：游离水解的甲醛（水萃取法）》	检出限为 16 mg/kg	
2.		pH 值	5.0-7.5	GB/T 7573 纺织品 水萃取液 pH 值的测定		
3.	✓ 清洁生产 ✓ 产品安全 健康环保	可萃取的重金属 /(mg/kg) ≤	锑	30	GB/T 17593.1 纺织品 重金属的测定 第1部分：原子吸收分光光度法	
			砷	1	GB/T 17593.2 纺织品 重金属的测定 第2部分：电感耦合等离子体原子发射光谱法	
			铅	1	GB/T 17593.3 纺织品 重金属的测定 第3部分：六价铬分光光度法	
			镉	0.1	GB/T 17593.4 纺织品 重金属的测定 第4部分：砷、汞原子荧光分光光度法	
			铬	2		
			六价铬	不得检出		
			钴	4		
			铜	50		
			镍	4		
			汞	0.02		
4.		可迁移性荧光增白剂	不得检出	GB/T 27741 纸和纸巾可迁移性荧光增白剂的测定	检出限为 20mg/kg	
5.	✓ 填补国内空白	致敏染料	不得使用	GB/T 20383 纺织品 致敏性分散染料的测定	限量值为 50mg/kg	
6.		致癌染料	不得使用	GB/T 20382 纺织品 致癌染料	限量值为 50mg/kg	

序号	指标性质	关键指标项		指标先进值	检测方法	说明
					料的测定	
7.		杀虫剂/(总计, mg/kg) ≤		0.5	OEKO-TEX Standard testing procedures 国际生态纺织品检测规程	
8.		起毛起球		2~3 级	GB/T 4802.1 纺织品 织物起毛起球性能的测定 第1部分: 圆轨迹法 F 法	
9.	✓ 填补国内空白消费体验	吸水性	吸水时间 ≤	3 秒	GB/T 24218.6 纺织品 非织造布试验方法 第6部分: 吸收性的测定	
10.	✓	干态落絮系数 ≤		5	ISO 9073-10 纺织品 无纺布的试验方法. 干燥状态下棉绒和其它粒子生成物	
11.		材质		100%棉	GB/T 29862 纺织品 纤维含量的标识	
12.	✓ 消费体验	抗张指数/ (N.m/g) ≥	横向	6.00	GB/T 12914 纸和纸板抗张强度的测定中恒速拉伸法	
			纵向	12.00	GB/T 12914 纸和纸板抗张强度的测定中恒速拉伸法	
13.		湿抗张强度/ (N/m) ≥	横向	220	GB/T 12914 纸和纸板抗张强度的测定 中恒速拉伸法和 GB/T 465.2 纸和纸板 浸水后抗张强度的测	

序号	指标性质	关键指标项		指标先进值	检测方法	说明
					定	
			纵向	440	GB/T 12914 纸和纸板抗张强度的测定 中恒速拉伸法和 GB/T 465.2 纸和纸板 浸水后抗张强度的测定	
14.		尘埃度/(个/m ²)	总数: ≤	0	按 GB/T 1541 纸和纸板 尘埃度的测定 测定, 只测上下表面层朝外的一面。	
	0.2mm ² ~					
	1.0mm ² ≤					
	>1.0mm ² , ≤2.0mm ²					
			>2.0mm ²			

三、 先进性评价程序



四、 实施日期

本细则自 2017 年 05 月 23 日起实施。

五、 发布机构

深圳市标准技术研究院。