

深圳标准先进性评价细则

厨房家具 厨柜

为对厨房家具厨柜标准进行深圳标准先进性评价，特制定本细则。本细则主要内容包括但不限于：主要技术指标确定程序、主要技术指标、先进性判定标准、先进性评价程序等。

具体如下：

一、主要技术指标确定程序

主要技术指标的确定程序包括：

- (一) 梳理国内外相关标准，形成相关的标准集合；
- (二) 收集产品相关的认证项目和检测要求；
- (三) 基于行业现状和市场需求，按照指标项的类型、层次、作用进行划分，形成指标池；
- (四) 征求行业协会、专业技术机构意见，召开专家评审会，在指标池中抽取核心指标，并确定核心指标基准线。

二、厨房家具厨柜标准评价

(一) 主要技术指标

梳理厨房家具厨柜指标项，在满足 **GB 18584《室内装饰装修材料 木家具中有害物质限量》**、行业标准 **QB/T 2531—2010《厨房家具》** 和深圳经济特区技术规范 **SZJG 52—2016《家具成品及原辅材料中有害物质限量》** 等相关要求的基础上，对指标的国内外现状进行分析研究，以国内领先、国际先进水平或者填补

国内、国际空白为原则，从以下八类指标性质提出影响产品质量的主要技术指标：

1. **产品创新**，能够进一步满足顾客需求，开辟新的市场；
2. **符合产业政策引导方向**；
3. **填补国内（国际）空白**，能够提升产品质量；
4. **严于国家行业标准**，质量提升明显；
5. **清洁生产**，材料选择、生产过程生态环保；
6. **产品安全健康环保**，维护人体安全，有利身体健康，加强环境保护；
7. **消费体验**，满足消费者实际需求，提升用户体验；
8. **行业特殊要求**，符合并高于产品所在行业的特殊要求，带动质量明显提升。

(二) 先进性判定标准

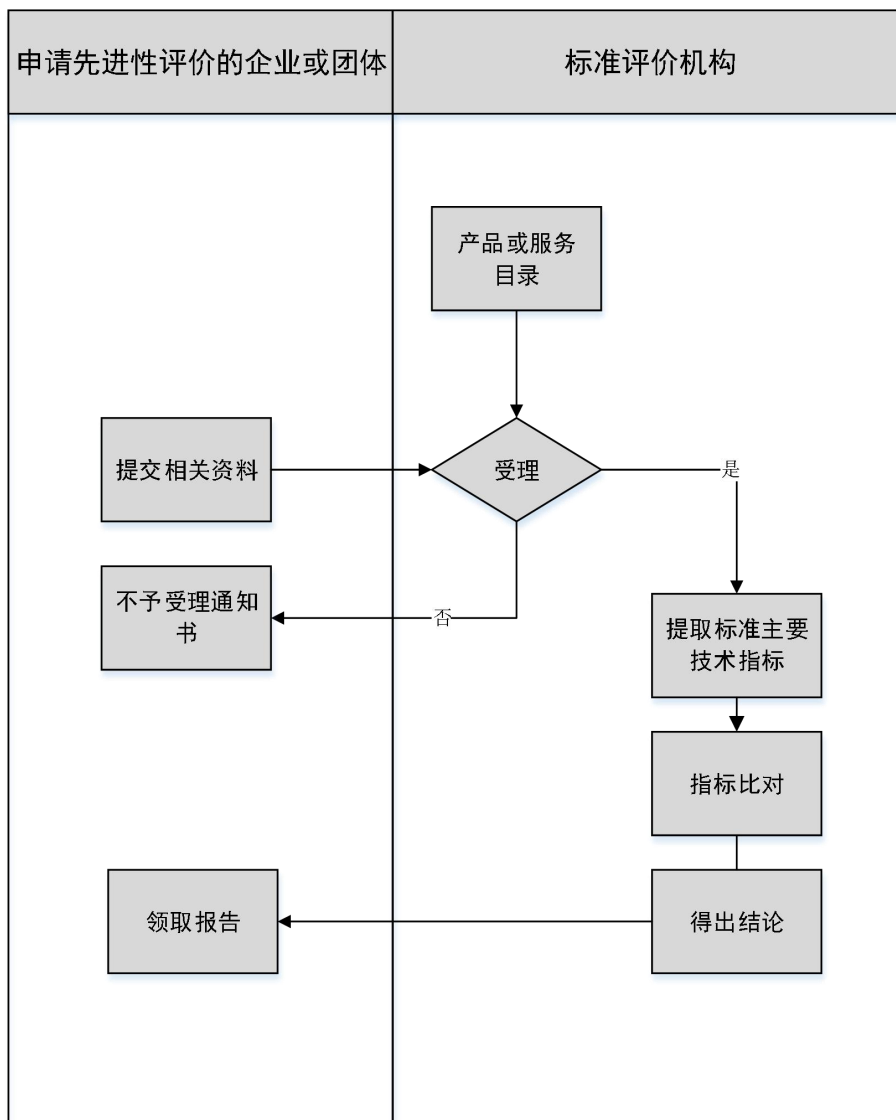
先进性判定标准见表 1：

表 1 厨房家具 厨柜先进性判定标准

序号	指标性质	关键指标项		指标先进值	检测方法	说明
1	✓ 严于 国家 行业 标准 ✓ 产品 安全 健康 环保	表面涂层可 迁移元素 / (mg/kg) ≤	铅 (Pb)	25	GB/T 35607— 2017 绿色产品评价 家具	/
			镉 (Cd)	20		
			铬 (Cr)	15		
			汞 (Hg)	15		
			砷 (As)	10		
			锑 (Sb)	15		
			钡 (Ba)	金属件涂层： 500；其他部件 涂层300		
2		整体家具挥 发性有害物 质 / (mg/m ³) ≤	甲醛释放量	0.04	GB/T 35607— 2017 绿色产品评价 家具	
			总挥发性有机化合物 TVOC) 释放量	0.25		
			苯释放量	0.04		
			甲苯释放量	0.08		
			二甲苯释放量	0.08		
3	✓ 严于 国家 行业 标准 ✓ 消费 体验	金属配件涂 层/镀层	耐腐蚀性能	经 24 h 乙酸盐 雾试验，防锈 蚀能力应达 8 级	QB/T 3827 轻工产品金属 镀层和化学处 理层的耐腐蚀 试验方法 乙 酸盐雾试验 (ASS)法 QB/T 3832 轻工产品金属 镀层腐蚀试验 结果的评价	按 QB/T 3827 进 行试 验， QB/T 3832 进行评 判。
4		理化性能	地柜台面耐污染性能	表面无污染、 腐蚀痕迹	GB/T 17657— 2013 人造板及饰面 人造板理化性 能试验方法	/
5			地柜台面耐酸碱性能	1 级	GB/T 4893.1 —2021 家具表面漆膜	/

序号	指标性质	关键指标项		指标先进值	检测方法	说明
					理化性能试验 第1部分：耐 冷液测定法	
6	力学性能		台面强度-垂直冲击	冲击高度 180 mm, 2次	GB/T 10357.1 —2013 家具力学性能 试验 第1部 分：桌类强度 和耐久性	/
7			拉门耐久性	质量 3 kg, A 级：8万次；试 验后按 GB/T 10357.5— 2011 第9章检 验和评定	GB/T 10357.5 —2011 家具力学性能 试验 第5部 分：柜类强度 和耐久性	/
8			翻门耐久性	A级：3万次； 试验后按 GB/T 10357.5— 2011 第9章检 验和评定	GB/T 10357.5 —2011 家具力学性能 试验 第5部 分：柜类强度 和耐久性	/
9			移门和侧向启闭的卷门 耐久性	A级：5万次； 试验后按 GB/T 10357.5— 2011 第9章检 验和评定	GB/T 10357.5—2011 家具力学性能 试验 第5部 分：柜类强度 和耐久性	/
10			抽屉、拉篮耐久性	0.33 kg/dm ² , A级：8万次； 试验后按 GB/T 10357.5— 2011 第9章检 验和评定	GB/T 10357.5 —2011 家具力学性能 试验 第5部 分：柜类强度 和耐久性	/

三、先进性评价程序



四、实施日期

本细则自 2022 年 07 月 25 日起实施。

五、发布机构

深圳市标准技术研究院。