

深圳标准先进性评价细则

儿童单层床

为对儿童单层床产品标准进行深圳标准先进性评价，特制定本评价细则。本细则主要内容包括但不限于：主要技术指标确定程序、主要技术指标、先进性判定标准、先进性评价程序等。

具体如下：

一、 主要技术指标确定程序

主要技术指标的确定程序包括：

- (一) 梳理国内外相关标准，形成相关的标准集合；
- (二) 收集产品相关的认证项目和检测要求；
- (三) 基于行业现状和市场需求，按照指标项的类型、层次、作用进行划分，形成指标池；
- (四) 征求行业协会、专业技术机构意见，召开专家评审会，在指标池中抽取核心指标，并确定核心指标基准线。

二、 儿童单层床产品标准评价

(一) 主要技术指标

梳理儿童单层床产品指标项，在满足国家标准 **GB 28007—2011**《儿童家具通用技术条件》、行业标准 **QB/T 5617—2021**《单层床通用技术条件》和深圳经济特区技术规范 **SZJG 52—2016**《家具成品及原辅材料中有害物质限量》等相关要求的基础上，对指标的国内外现状进行分析研究，以国内领先、国际先进水平或者填补国内、国际空白为原则，从以下八类指标

性质提出影响产品质量的主要技术指标：

1. **产品创新**，能够进一步满足顾客需求，开辟新的市场；
2. **符合产业政策引导方向**；
3. **填补国内（国际）空白**，能够提升产品质量；
4. **严于国家行业标准**，质量提升明显；
5. **清洁生产**，材料选择、生产过程生态环保；
6. **产品安全健康环保**，维护人体安全，有利身体健康，
加强环境保护；
7. **消费体验**，满足消费者实际需求，提升用户体验；
8. **行业特殊要求**，符合并高于产品所在行业的特殊要求，
带动质量明显提升。

(二) 先进性判定标准

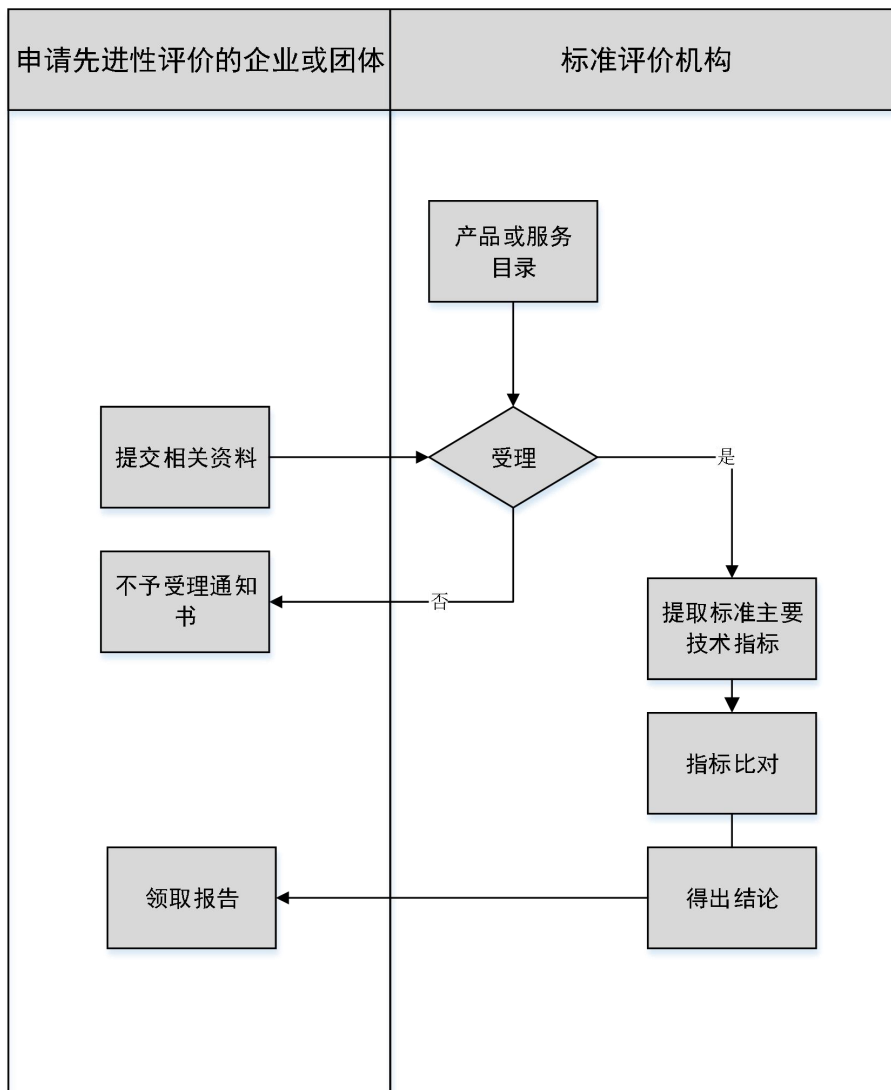
先进性判定标准见表 1：

表 1 儿童单层床产品先进性判定标准

序号	指标性质	关键指标项	指标先进值	检测方法	说明
1	✓ 严于国家行业标准产品安全健康环保	表面涂层的可迁移元素/ (mg/kg) ≤	铅 (Pb) 25	GB/T 35607—2017 绿色产品评价家具	/
			镉 (Cd) 20		
			铬 (Cr) 15		
			汞 (Hg) 15		
			砷 (As) 10		
			锑 (Sb) 15		
			钡 (Ba) 金属件涂层： 500； 其他部件涂层： 300		
			硒 (Se) 150		
2	✓	表面涂层总铅含量/ (mg/kg) ≤	50	GB/T 30647—2014 涂料中有害元素总含量的测定	/
3	✓	整体家具挥发性有害物质/ (mg/m ³) ≤	甲醛释放量 0.04 总挥发性有机化合物 (TVOC) 释放量 0.25 苯释放量 0.03 甲苯释放量 0.06 二甲苯释放量 0.06	GB/T 35607—2017 绿色产品评价家具	/
4		塑料 邻苯二甲酸酯 (DBP、BBP、DEHP、DNOP、DINP 和 DIDP 的总量)	DBP≤0.001%； BBP≤0.001%； DEHP≤0.001%； DNOP≤0.001%； DINP≤0.005%； DIDP≤0.005%	GB/T 22048—2015 玩具及儿童用品中特定邻苯二甲酸酯增塑剂的测定	/
5		可接触的实木部件中五氯苯酚 (PCP) / (mg/kg) ≤	1	SN/T 2145—2008 木材防腐剂与防腐处理木材及其制品中五聚苯酚的测定 气相色谱法	/

序号	指标性质	关键指标项		指标先进值	检测方法	说明		
6		纺织覆面	甲醛含量/(mg/kg) <		20	GB/T 2912.1 纺织品 甲醛的测定 第1部分： 游离和水解的甲醛（水萃取法）	/	
			有机锡化合物 /(mg/kg) <	三丁基锡（TBT）		0.5	GB/T 20385 纺织品 有机锡化合物的测定 第1部分：衍生化气相色谱-质谱法	/
				三苯基锡（TPhT）		0.5		/
				其他（单项）		1.0		/
7		皮革/人造革覆面	甲醛含量/(mg/kg) ≤		20.0	GB/T 19941.2 皮革和毛皮 甲醛含量的测定 第2部分：分光光度法	/	
			邻苯基苯酚 /(mg/kg) ≤		0.5	GB/T 22808 皮革和毛皮 化学试验 含氯苯酚的测定	/	
			挥发性有机化合物（VOC）/ （mg/kg） ≤		100	QB/T 5249 皮革 化学试验 总有机物挥发量的测定	/	
			可萃取的重金属		铅（Pb）：≤30 mg/kg 镉（Cd）：≤25 mg/kg	GB/T 22930 皮革和毛皮 化学试验 重金属含量的测定	/	
8	✓ 严于国家行业标准	安全性能	床铺面冲击试验		冲击高度 240mm，10次，试验后铺面部件无损坏，铺面与紧固件的连接不发生松动	GB/T 24430.2—2009 家用双层床 安全 第2部分：试验	/	
9	✓ 消费体验		床铺面耐久性试验		20000次，试验后满足 GB 28007-2011 中力学性能的要求	GB/T 24430.2—2009 家用双层床 安全 第2部分：试验	/	

三、 先进性评价程序



四、 实施日期

本细则自 2022 年 07 月 25 日起实施。

五、 发布机构

深圳市标准技术研究院。