

深圳标准先进性评价细则

4K 教育投影机

为对4K教育投影机产品标准进行深圳标准先进性评价，特制定本细则。本细则所指的4K教育投影机是指主要应用于教学、培训等应用场景的投影设备。本细则主要内容包括但不限于：主要技术指标确定程序、主要技术指标、先进性判定标准、先进性评价程序等。

具体如下：

一、 主要技术指标确定程序

主要技术指标的确定程序包括：

- (一) 梳理国内外相关标准，形成相关的标准集合；
- (二) 收集产品相关的认证项目和检测要求；
- (三) 基于行业现状和市场需求，按照指标项的类型、层次、作用进行划分，形成指标池；
- (四) 征求行业协会、专业技术机构意见，召开专家评审会，在指标池中抽取核心指标，并确定核心指标基准线。

二、 4K 教育投影机产品标准评价

(一) 主要技术指标

梳理 4K 教育投影机产品指标项，在满足行业标准 **SJ/T 11340-2015《前投影机通用规范》**等相关要求的基础上，对指标的国内外现状进行分析研究，以国内领先、国际先进水平或者填补国内、国际空白为原则，从以下八类指标性质提出影响产品质

量的主要技术指标：

1. **产品创新**，能够进一步满足教学场景下师生的使用体验需求，拓宽教育装备市场，完善教育装备行业的规范；
2. **符合产业政策引导方向**；
3. **填补国内（国际）空白**，能够提升产品质量；
4. **严于国家行业标准**，质量提升明显；
5. **清洁生产**，材料选择、生产过程生态环保；
6. **产品安全健康环保**，维护人体安全，有利身体健康，加强环境保护；
7. **消费体验**，满足消费者实际需求，提升用户体验；
8. **行业特殊要求**，符合并高于产品所在行业的特殊要求，带动质量明显提升。

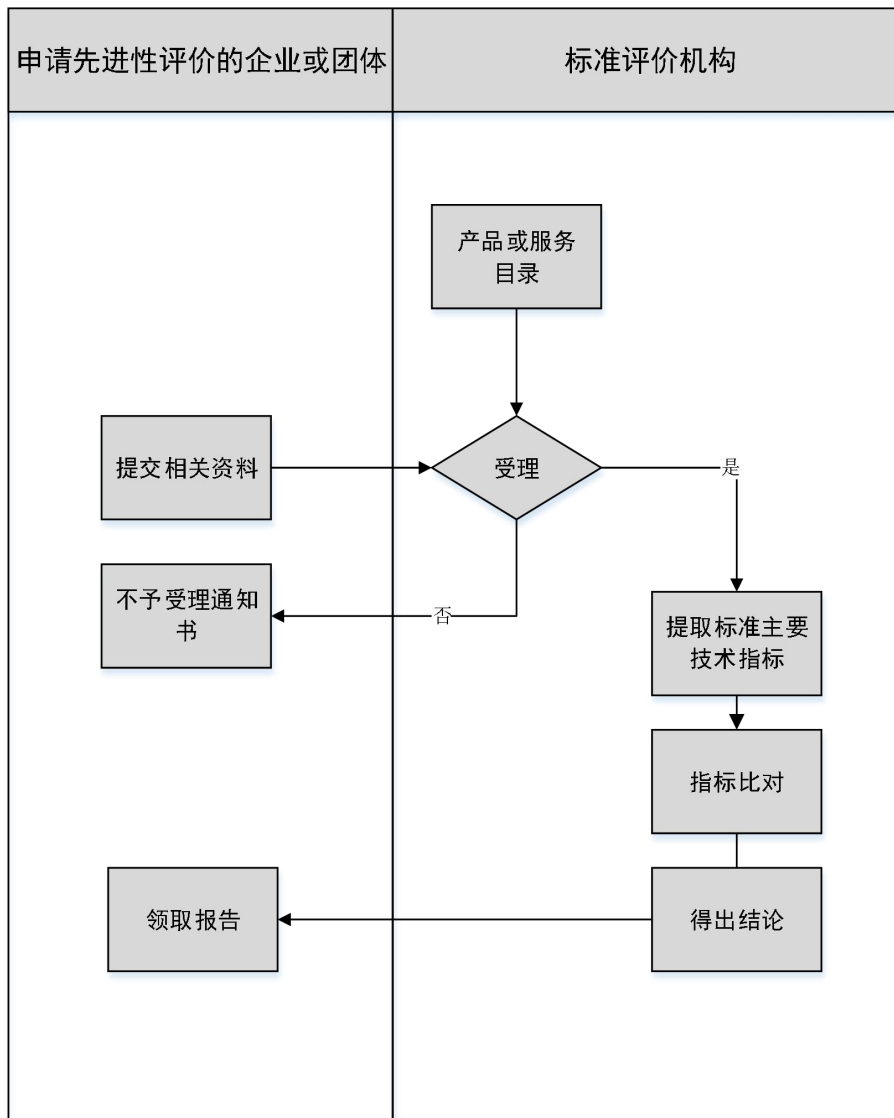
(二) 先进性判定标准

先进性判定标准见表 1：

表1 4K教育投影机产品先进性判定标准

序号	指标性质	关键指标项	指标先进值	检测方法	说明	
1	✓ 严于国家标准	显示性能	投影光效/ \geq (1m/W)	12	GB 32028-2015 投影机能效限定值及能效等级	/
2	✓ 填补国内空白		光输出 (ANSI 流明) / \geq (1m)	4500	SJ/T 11346-2015 电子投影机测量方法	/
3	✓ 严于行业标准		清晰度	\geq 4K (3840*2160)	SJ/T 11346-2015 电子投影机测量方法	/
4			对比度	\geq 300: 1	SJ/T 11346-2015 电子投影机测量方法	/
5			照度均匀性	\geq 90%	SJ/T 11346-2015 电子投影机测量方法	/
6			色域覆盖率	\geq 33%	SJ/T 11340-2015 前投影机通用规范	/
7	✓ 消费体验	教学体验	多屏互动	具备多屏互动功能	实测	/
8	✓ 消费体验		交互式教学体验	具有交互功能	具有和外部交互设备连接能力, 支持红外光幕、电子白板和互动教学软件等设备开展互动教学	/
9	✓ 消费体验		梯形校正	具有梯形校正功能	实测	/
10	✓ 消费体验		智能操作系统	具备智能操作系统	实测	/

三、先进性评价程序



四、实施日期

本细则自 2021 年 10 月 15 日起实施。

五、发布机构

深圳市标准技术研究院。